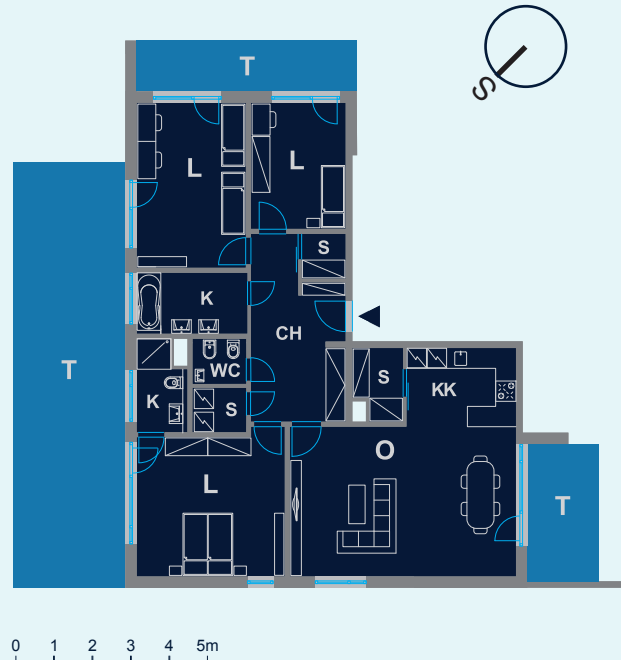




## 4+kk, 1. patro\*

CH	chodba	13,46	m <sup>2</sup>
S	šatna	1,69	m <sup>2</sup>
S	komora	2,05	m <sup>2</sup>
WC	WC	2,03	m <sup>2</sup>
K	koupelna	5,81	m <sup>2</sup>
L	pokoj	18,35	m <sup>2</sup>
K	koupelna	3,50	m <sup>2</sup>
O	obývací místnost	29,92	m <sup>2</sup>
O	kuchyňský kout	7,41	m <sup>2</sup>
S	spíž	2,64	m <sup>2</sup>
L	pokoj	10,60	m <sup>2</sup>
L	pokoj	16,12	m <sup>2</sup>
celková obytná plocha		113,58	m <sup>2</sup>
T	terasa	41,24	m <sup>2</sup>
T	terasa	8,87	m <sup>2</sup>
T	terasa	9,85	m <sup>2</sup>
	sklep č. S20	5,75	m <sup>2</sup>
	parkovací stání č.	21	
	parkovací stání č.	22	

\*1. patro je ve smluvní a stavební dokumentaci označeno jako 1. NP



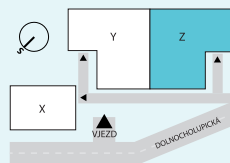
Unikátní čtyřpokojový byt, k němuž náleží hned tři terasy

Obývací pokoj s výstupem na terasu nabízí pěkný výhled severozápadním směrem. Velkoryse pojatý kuchyňský kout s přílehlou rozměrnou spíží umožní maximální komfort při přípravě pokrmů.

Druhá a třetí terasa jsou přístupné z ložnic orientovaných na jihovýchod a severovýchod.

Jedinečné je sociální zázemí bytu. Obsahuje dvě koupelny, z nichž větší je vybavena vanou a dvěma umyvadly. Menší koupelna přiléhá k největší ložnici a je v ní sprchový kout, umyvadlo a klozet. Kromě toho je v bytě ještě samostatné WC s umyvadlem a bidetem. Pro umístění pračky a sušičky je připravena samostatná místnost.

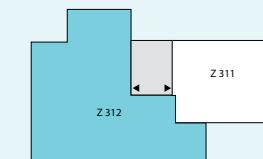
### Situace:



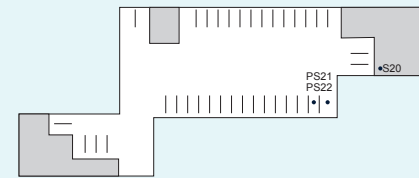
projekt



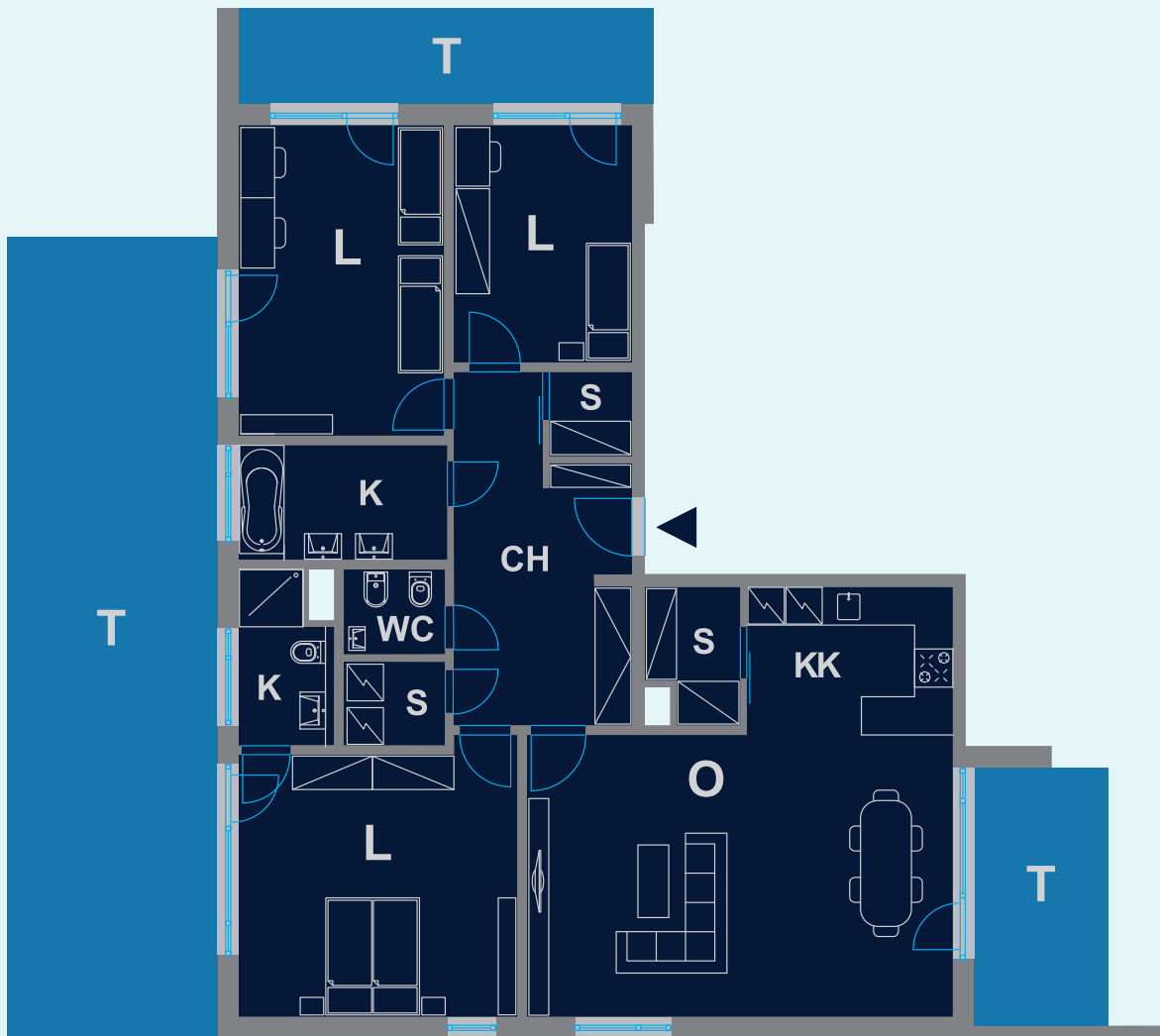
objekt



patro



parkovací stání, sklep



0 1 2 3 4 5m

