

**5+kk, přízemí***

CH	zádveř	4,15	m ²
CH	chodba	12,52	m ²
S	komora	2,17	m ²
K	koupelna + WC	5,30	m ²
WC	koupelna + WC	3,45	m ²
L	pokoj	15,39	m ²
O	pokoj s kuch. koutem	34,51	m ²
S	spíž	1,60	m ²
L	pokoj	12,73	m ²
L	pokoj	10,54	m ²
L	pokoj	12,39	m ²
celková obytná plocha		114,75	m ²
T	terasa, vstup	49,60	m ²
Z	zahrada	83,00	m ²
Z	zahrada	62	m ²
	sklep č. 922	4,28	m ²
	parkovací stání č.	16	
	parkovací stání č.	15	

*přízemí je ve smluvní a stavební dokumentaci označeno jako 1. PP

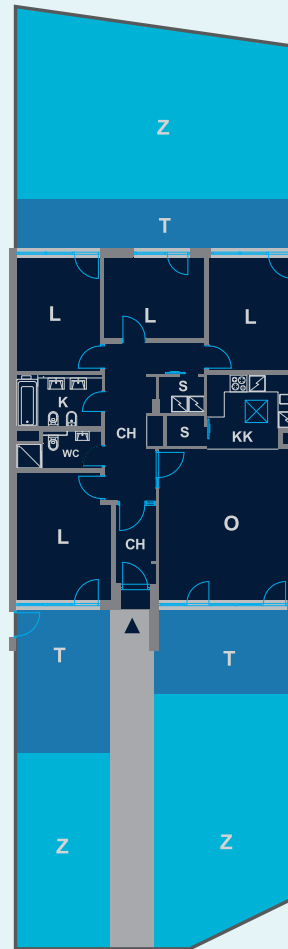
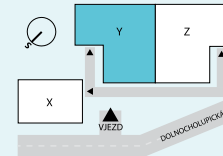
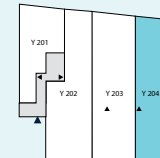
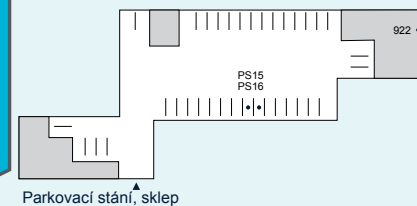
Velký pětipokojový byt v přízemí je veden apřič celou budovou. Terasa a zahrada v přední části, situovaná na severozápad, slouží zároveň jako přístup do bytu.

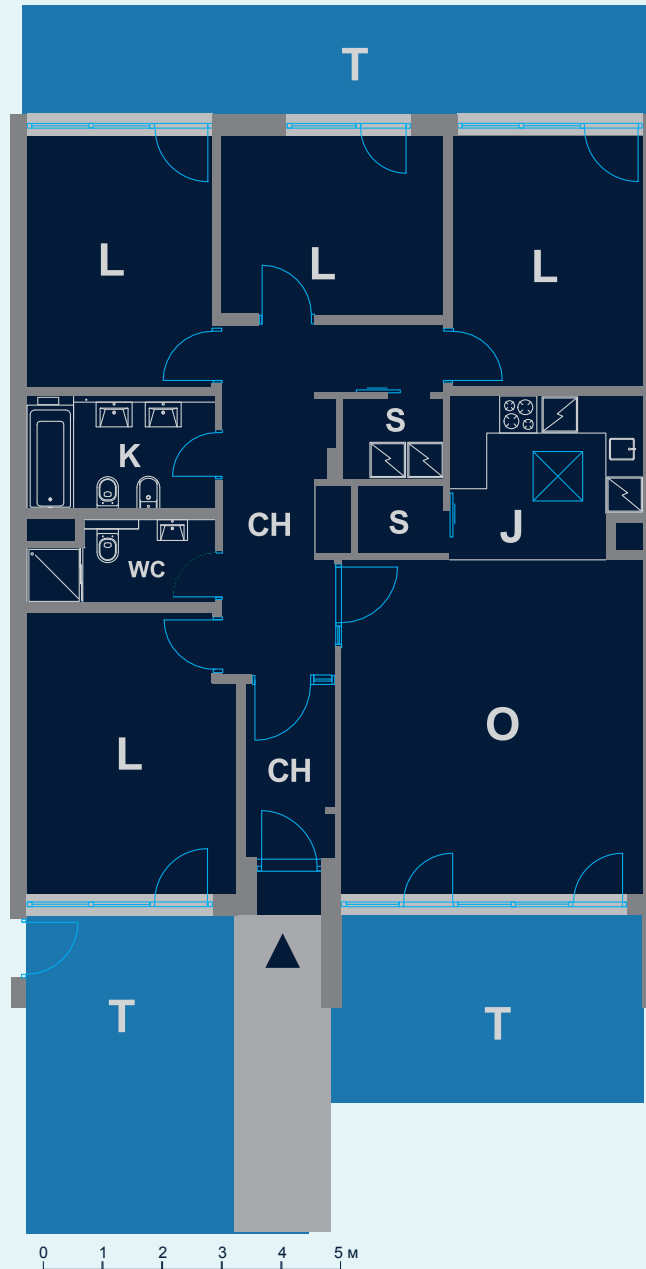
Alternativní přístup přímo z garáží je řešen schodištěm na zahradu vedlejšího bytu a následně přímo na jednu z teras.

Druhá terasa je umístěna na opačné straně domu, takže za slunečných dnů si můžete vybrat, zda chcete relaxovat na terase na sluníčku nebo ve stínu. Terasy navíc přecházejí v zahrádky, které skýtají prostor k mnoha aktivitám.

Největší místností je obývací pokoj s kuchyňským koutem a spíží. Dále jsou v bytě čtyři ložnice, každá s přímým vstupem na terasu, velká koupelna, WC se sprchovým koutem a komora.

0 1 2 3 4 5M

**Situace****Projekt****Objekt****Patro**



půdorys bytu bez zahrady