



5+kk, přízemí*

CH	zádveř	4,16	m ²
CH	chodba	11,47	m ²
S	komora	2,64	m ²
K	koupelna + wc	4,45	m ²
K	koupelna + wc	2,79	m ²
L	pokoj	14,43	m ²
O	pokoj s kuch. koutem	36,09	m ²
S	spíž	1,75	m ²
P	pokoj	10,70	m ²
L	pokoj	12,15	m ²
L	pokoj	14,29	m ²
celková obytná plocha		114,92	m ²
T	terasa, vstup	43,00	m ²
Z	zahrada	94,00	m ²
Z	zahrada	66,00	m ²
	sklep č. S910	3,05	m ²
	parkovací stání č.	12	
	parkovací stání č.	13	

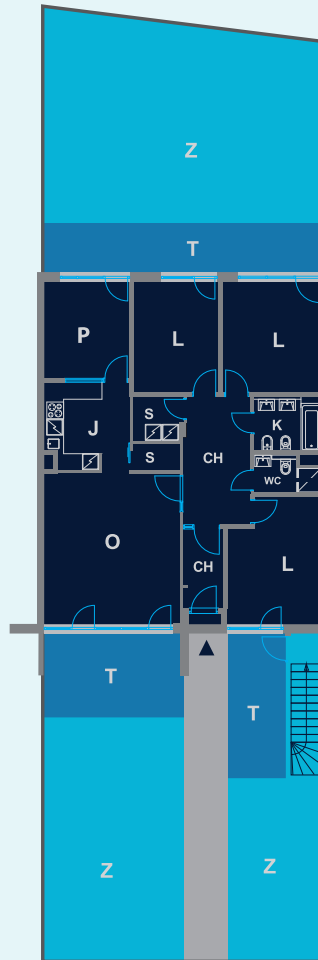
*přízemí je ve smluvní a stavební dokumentaci označeno jako 1. PP

Největší byt v tomto domě, vedený napříč celou budovou. Terasa v přední části, situovaná na severozápad, slouží zároveň k přístupu do bytu. Druhá terasa je umístěna na opačné straně domu, takže za slunečných dnů bude vždy jedna terasa osluněna. Na obě terasy navazují zahrádky, které skýtají jedinečnou příležitost k estetickému dotvoření obytného prostoru.

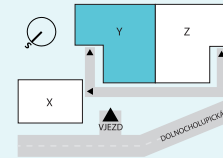
V bytě se nachází velká koupelna s vanou, bidetem, klozetem a dvěma umyvadly.

Obrovskou výhodou bytu je přímý přístup z garáží. Přístup je řešen individuálním schodištěm vedeným z podzemí garáže rovnou na zahradu, přes kterou je taktéž veden hlavní vchod do bytu.

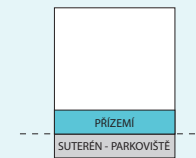
0 1 2 3 4 5m



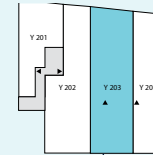
Situace:



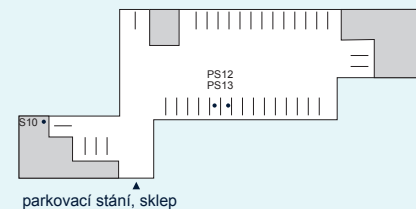
projekt

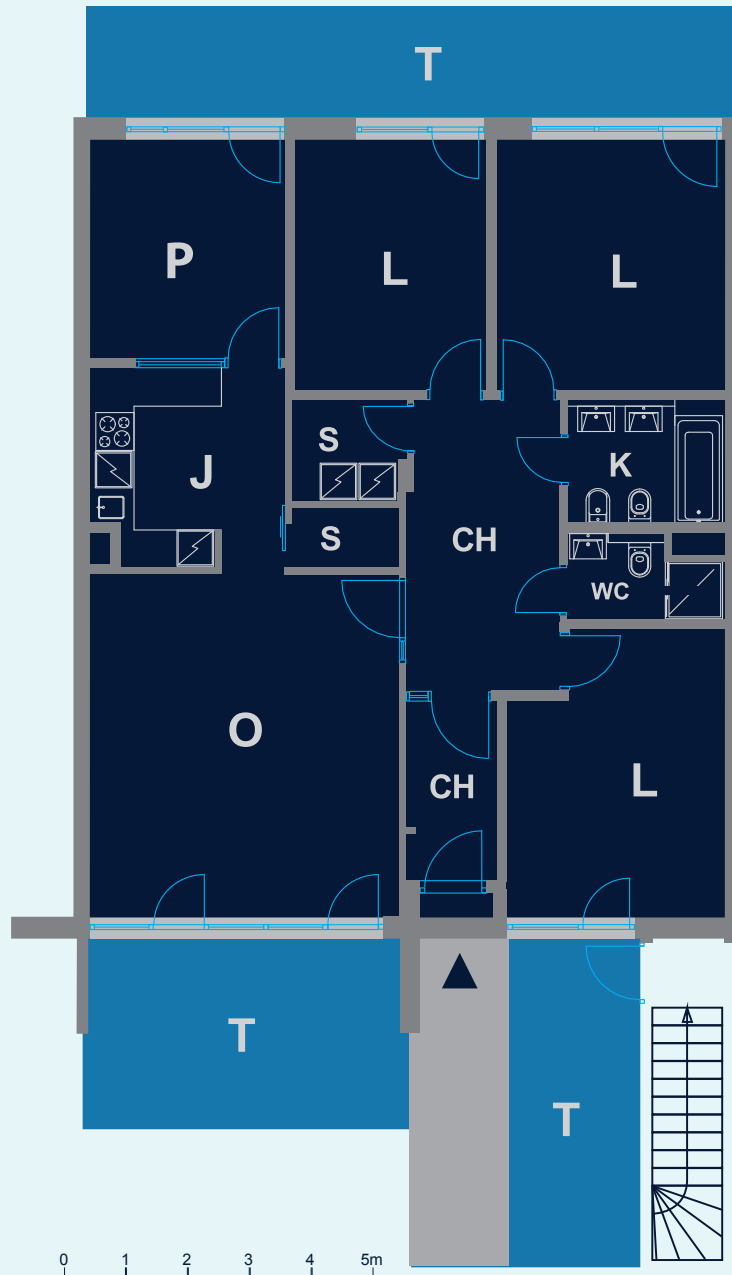


objekt



patro





půdorys bytu bez zahrady