



4+kk, přízemí*

CH	chodba	9,53	m ²
S	komora	2,69	m ²
O	pokoj s kuchyň. koutem	36,96	m ²
S	spíž	2,63	m ²
L	pokoj	16,20	m ²
K	koupelna	2,85	m ²
K	koupelna	4,85	m ²
WC	WC	1,18	m ²
L	pokoj	12,36	m ²
L	pokoj	13,90	m ²
celková obytná plocha		103,15	m ²
T	terasa	11,95	m ²
Z	zahrada	52,27	m ²
T	terasa	34,04	m ²
Z	zahrada	96,42	m ²
sklep č. S9		2,80	m ²
parkovací stání č.		36	

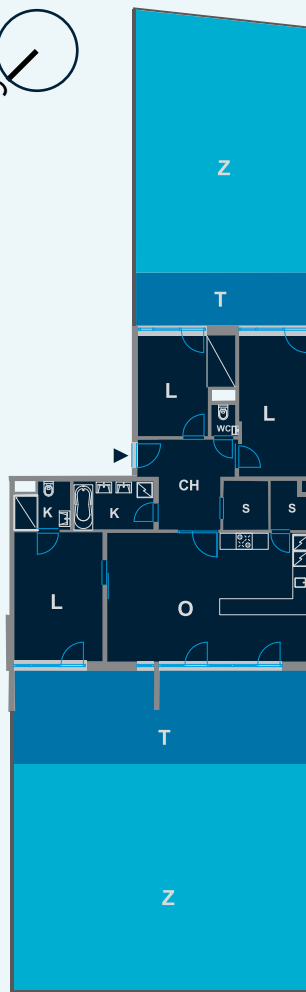
*přízemí je ve smluvní a stavební dokumentaci označeno jako 1. PP

Stejně jako většina bytů v tomto přízemním podlaží je i tento velký čtyřpokojový byt veden napříč celou budovou. Na obou stranách bytu jsou terasy, takže za slunečných dnů bude vždy jedna terasa na slunci a druhá bude poskytovat příjemný stín. Terasy navíc přecházejí v zahrádky, které skýtají prostor k mnoha aktivitám.

Obývací pokoj s kuchyňským koutem je situován na severozápad. Vedle kuchyňské linky je umístěna spíž.

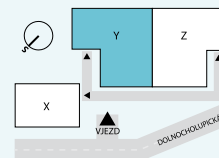
Jedna ze tří ložnic má vlastní koupelnu se sprchovým koutem a klozetem. Hlavní koupelna je vybavena vanou, dvěma umyvadly a přípojkou pro pračku, WC je samostatné.

Komora se vstupem z předsíně poskytuje dostatek úložného prostoru.

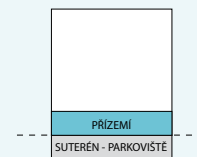


0 1 2 3 4 5m

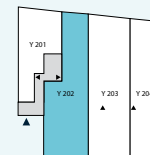
Situace:



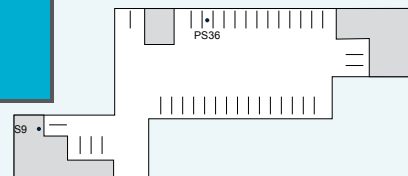
projekt



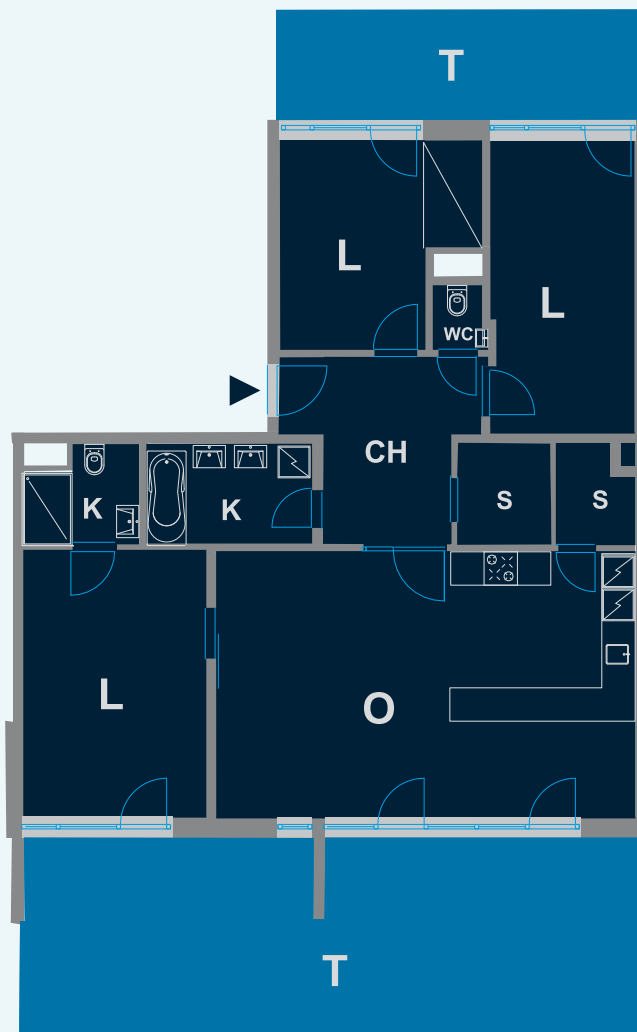
objekt



patro



parkovací stání, sklep



půdorys bytu bez zahrady