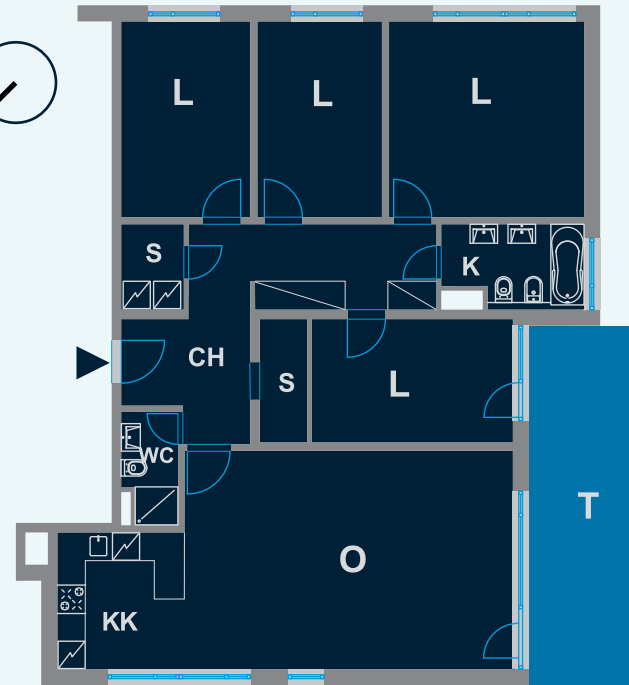




0 1 2 3 4 5m

5+kk, 1. patro*

CH	chodba	15,26	m ²
S	šatna	2,53	m ²
S	komora	2,38	m ²
WC	wc (se srpchou)	2,90	m ²
O	obývací místnost	32,04	m ²
KK	kuchyňský kout	7,96	m ²
K	koupelna	4,98	m ²
L	pokoj	16,31	m ²
L	pokoj	10,83	m ²
L	pokoj	11,22	m ²
L	pokoj	11,47	m ²
celková obytná plocha		117,88	m ²
T	terasa	18,46	m ²
sklep č. S4		10,67	m ²
sklep č. S28		17,65	m ²
parkovací stání č.		5	
parkovací stání č.		6	



*1. patro je ve smluvní a stavební dokumentaci označeno jako 1. NP

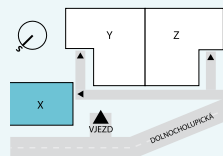
Luxusní pětipokojový byt zahrnuje obývací pokoj s velkým kuchyňským koutem, čtyři ložnice, dvě koupelny, komoru a samostatnou místnost pro pračku a sušičku. Všechny místnosti jsou přístupné ze vstupní chodby ve tvaru L.

K obývacímu pokoji a k jedné z ložnic přiléhá velká terasa orientovaná na jihozápad.

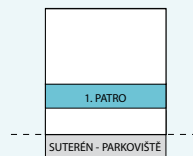
Větší koupelna je vybavena vanou, dvěma umyvadly, klozetem a bidetem, v menší koupelně je sprchový kout, umyvadlo a klozet.

Z terasy a z obývacího pokoje se nabízí panoramatický pohled přes údolí Vltavy.

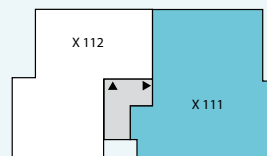
Situace:



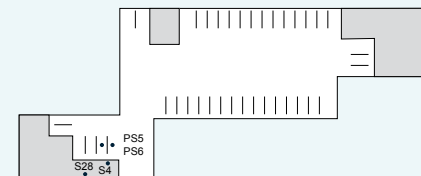
projekt



objekt



patro



parkovací stání, sklep

