

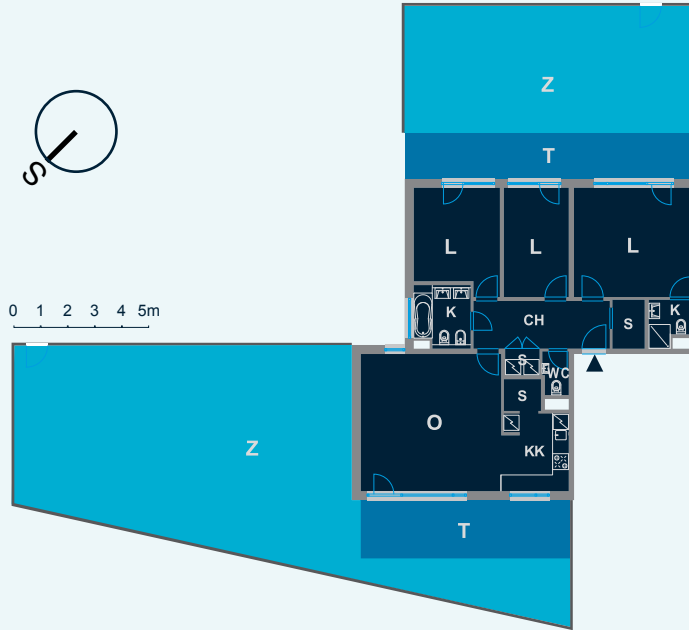
**4+kk, přízemí***

CH	chodba	9,66 m ²
S	šatna	1,79 m ²
WC	wc	1,52 m ²
S	komora	1,23 m ²
K	koupelna	4,43 m ²
O	obývací místnost	27,88 m ²
KK	kuchyňský kout	7,31 m ²
L	pokoj	12,30 m ²
L	pokoj	10,55 m ²
L	pokoj	18,39 m ²
K	koupelna	2,60 m ²
S	spíž	1,68 m ²
celková obytná plocha		99,34 m ²
T	terasa	19,00 m ²
T	terasa	19,89 m ²
Z	zahrada	51,40 m ²
Z	zahrada	121,58 m ²
sklep č. S3		4,61 m ²
parkovací stání č.		38

*přízemí je ve smluvní a stavební dokumentaci označeno jako 1. PP



0 1 2 3 4 5m

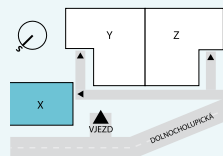


Velký čtyřpokojový byt, vhodný pro početnou rodinu. Tři ložnice se společnou terasou jsou orientovány na jihovýchod, obývací pokoj, rovněž s terasou, na severozápad.

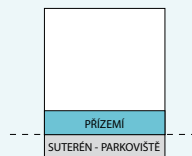
V obývacím pokoji je vyčleněn oddělený prostor pro kuchyňský kout, do něhož si majitel bude moci pořídit kuchyňskou linku velikosti i tvaru podle vlastních potřeb. Vedle kuchyňského koutu je prakticky umístěna spíž.

Velké okno a terasa nabídnou krásný výhled do údolí Vltavy.

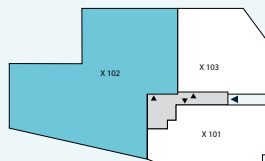
V bytě jsou umístěny dvě toalety, jedna samostatná, jedna v koupelně. Ta je dále vybavena vanou, dvěma umyvadly a bidetem. Pro pračku a sušičku prádla je určen samostatný prostor.

Situace:

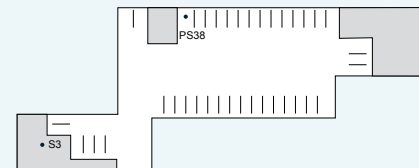
projekt



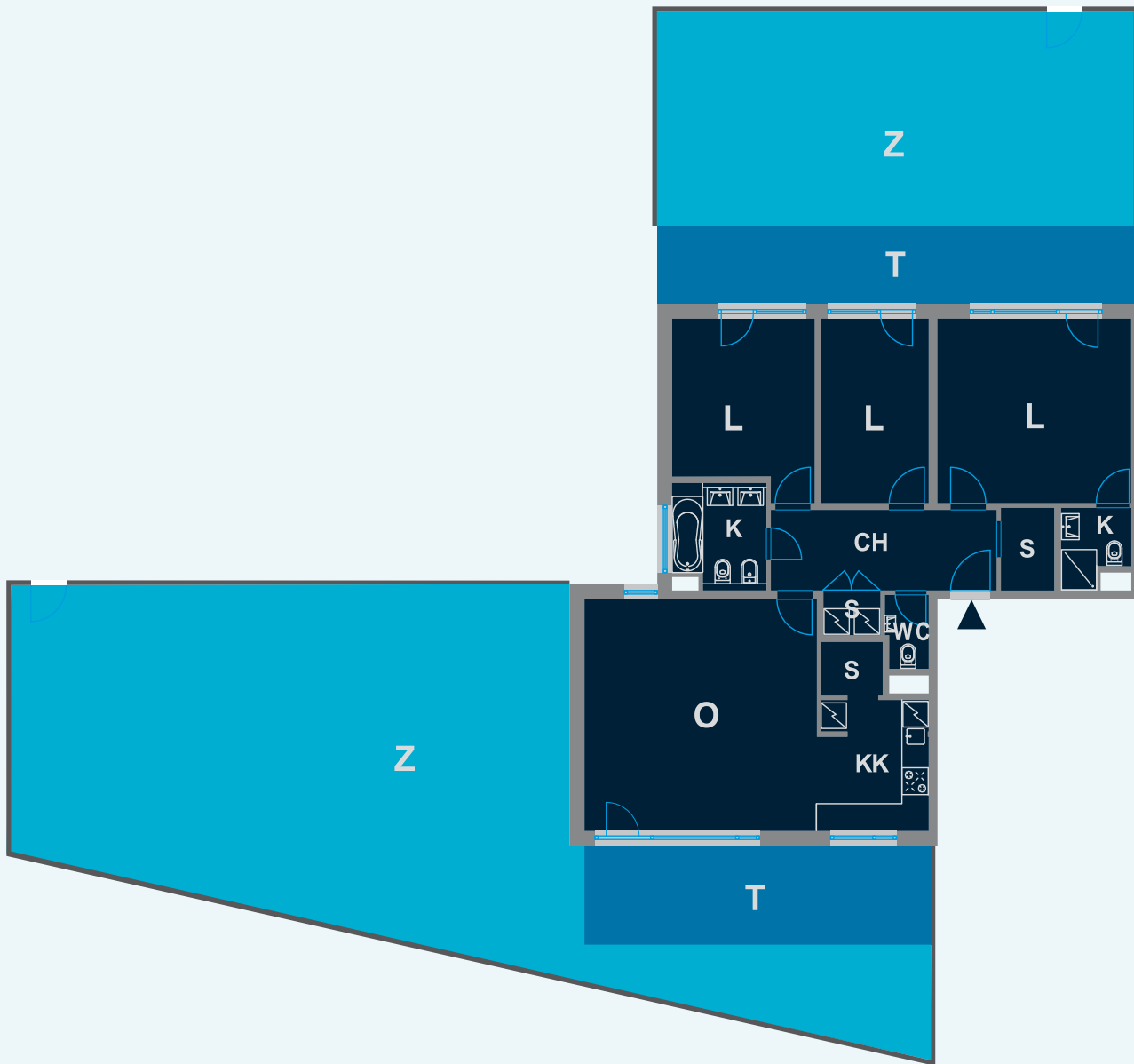
objekt



patro



parkovací stání, sklep



0 1 2 3 4 5m

