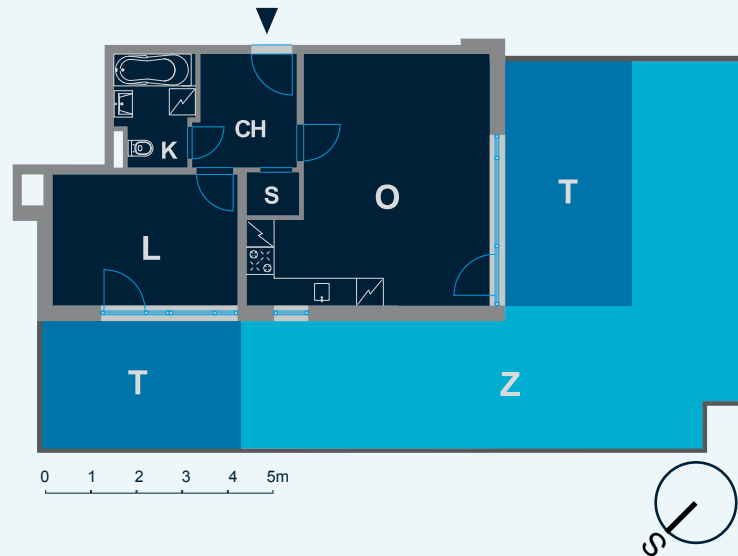


**2+kk, přízemí***

| | | | |
|-----------------------|----------------------|-------|----------------|
| CH | chodba | 5,33 | m ² |
| S | komora | 1,1 | m ² |
| K | koupelna | 3,94 | m ² |
| L | pokoj | 12,07 | m ² |
| O | pokoj s kuch. koutem | 25,14 | m ² |
| celková obytná plocha | | 47,58 | m ² |
| T | terasa | 16,39 | m ² |
| T | terasa | 11,55 | m ² |
| Z | zahrada | 40,87 | m ² |
| sklep č. S2 | | 2,28 | m ² |
| parkovací stání č. | | 7 | |

*přízemí je ve smluvní a stavební dokumentaci označeno jako 1. PP

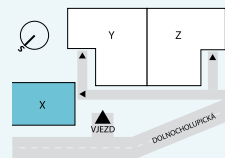


Rohový dvoupokojový přízemní byt s dvěma terasami. Obývací pokoj je orientovaný na jihozápad, takže bude poskytovat dostatek slunečního svitu během většiny dne. Také obě terasy, které jsou přes přízemní umístění bytu vyzdviženy nad okolní terén, vybízejí k příjemnému odpolednímu či podvečernímu posezení.

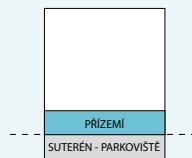
V obývacím pokoji je důmyslně připraven prostor pro kuchyňský kout, do něhož si majitel bude moci pořídít kuchyňskou linku velikosti i tvaru podle vlastních potřeb. Velké okno v ložnici nabídne krásný výhled do údolí Vltavy.

Koupelna je vybavena vanou, umyvadlem a klozetem a je připravena na připojení pračky.

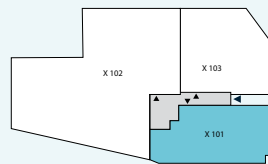
Velmi praktický úložný prostor představuje komora přístupná z chodby.

Situace:

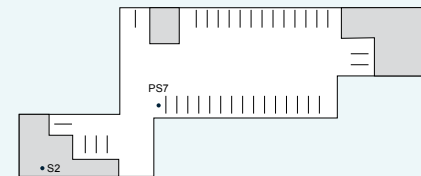
projekt



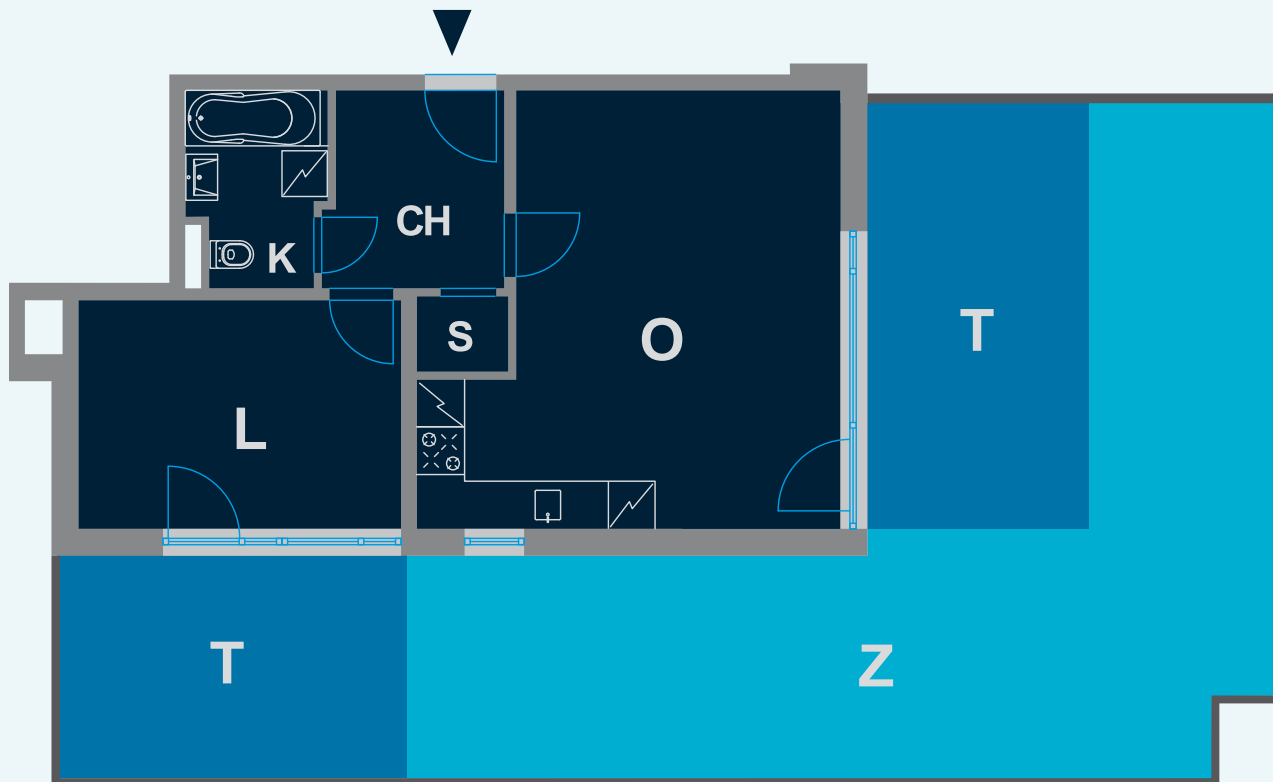
objekt



patro



parkovací stání, sklep



0 1 2 3 4 5m

